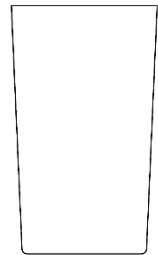
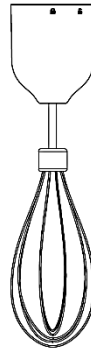
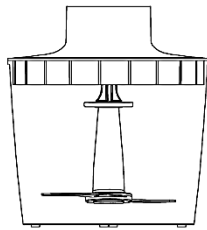
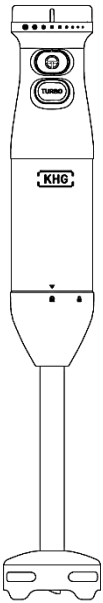




Bedienungsanleitung

Stabmixer-Set



Modell: STM-600SE

Art.-Nr. 618753

Inhaltsverzeichnis

Komponenten	3
Allgemeines.....	4
Bedienungsanleitung lesen und aufbewahren	4
Bestimmungsgemäßer Gebrauch	4
Zeichenerklärung	5
Allgemeine Sicherheitshinweise	6
Produktbeschreibung	10
Montage.....	10
Kombination Mixer	11
Kombination Schneebesen	11
Kombination Zerkleinerer	12
Erstinbetriebnahme.....	12
Gerät und Lieferumfang prüfen.....	12
Grundreinigung	13
Bedienung.....	13
Gerät als Mixer bedienen.....	14
Gerät als Schneebesen bedienen.....	15
Gerät als Zerkleinerer bedienen	16
Reinigung.....	17
Technische Daten.....	18
Konformität	18
Entsorgung	18
Verpackung entsorgen.....	18
Gerät entsorgen.....	19

Komponenten

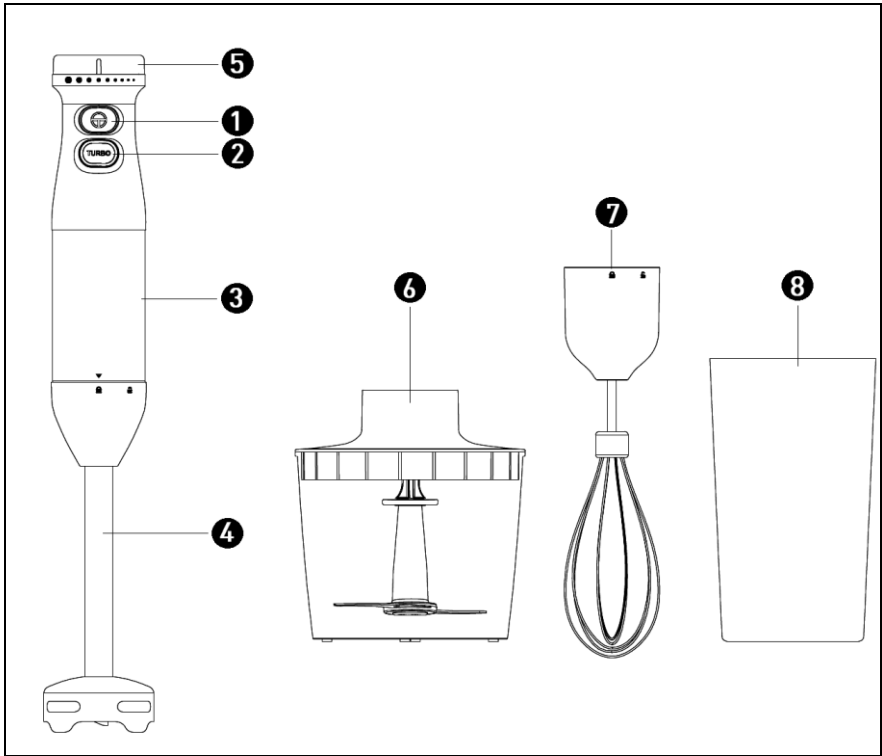


Abb. 1

- | | |
|----------------------|----------------------------|
| ① Ein/Aus-Drucktaste | ⑤ Leistungsregler |
| ② Turbo-Drucktaste | ⑥ Zerkleinerer |
| ③ Motoreinheit | ⑦ Schneebesen |
| ④ Mixerstab | ⑧ Mix /-Messbecher (700ml) |

Allgemeines

Bedienungsanleitung lesen und aufbewahren



Diese Bedienungsanleitung gehört zu diesem Stabmixer (im Folgenden nur „Gerät“ oder „Gerät“ genannt). Sie enthält wichtige Informationen zur Handhabung.

Lesen Sie die Bedienungsanleitung sorgfältig durch, bevor Sie das Gerät benutzen. Die Nichtbeachtung dieser Bedienungsanleitung kann zu Verletzungen oder zu Schäden am Gerät führen.

Die Bedienungsanleitung basiert auf den in der Europäischen Union gültigen Normen und Regeln. Beachten Sie im Ausland auch die landesspezifischen Richtlinien und Gesetze.

Bewahren Sie die Bedienungsanleitung für die weitere Nutzung auf. Wenn Sie das Gerät an Dritte weitergeben, geben Sie unbedingt diese Bedienungsanleitung mit.

Bestimmungsgemäßer Gebrauch

Der Stabmixer dient ausschließlich der Verarbeitung von Lebensmitteln in kleinen Mengen. Der Stabmixer ist ideal geeignet für die Zubereitung von Dips, Soßen, Suppen, Mayonnaise und Baby-Nahrung, sowie zum Mixen von Getränken und Milchshakes. Lesen Sie bitte sämtliche Anweisungen vor der Inbetriebnahme sorgfältig durch. Er ist ausschließlich für den Privatgebrauch bestimmt und nicht für den gewerblichen Bereich geeignet.

Verwenden Sie das Gerät nur wie in dieser Bedienungsanleitung beschrieben. Jede andere Verwendung gilt als nicht bestimmungsgemäß und kann zu Sachschäden oder sogar zu Personenschäden führen. Das Gerät ist kein Kinderspielzeug.

Der Hersteller oder Händler übernehmen keine Haftung für Schäden, die durch nicht bestimmungsgemäßen oder falschen Gebrauch entstanden sind.

Zeichenerklärung

Die folgenden Symbole werden in dieser Bedienungsanleitung, auf dem Gerät oder auf der Verpackung verwendet.



Dieses Symbol gibt Ihnen nützliche Zusatzinformationen zur Inbetriebnahme und Handhabung.



Das Glas-Gabel-Symbol kennzeichnet Materialien und Gegenstände, die für einen Kontakt mit Lebensmitteln geeignet sind, und die bei sachgemäßer Verwendung keine Schadstoffe an die Lebensmittel abgeben.



Dieses Signalsymbol/-wort bezeichnet eine Gefährdung mit einem mittleren Risikograd, die, wenn sie nicht vermieden wird, den Tod oder eine schwere Verletzung zur Folge haben kann.



Dieses Signalsymbol/-wort bezeichnet eine Gefährdung mit einem niedrigen Risikograd, die, wenn sie nicht vermieden wird, eine geringfügige oder mäßige Verletzung zur Folge haben kann.

HINWEIS!

Dieses Signalwort warnt vor möglichen Sachschäden.

Allgemeine Sicherheitshinweise



Stromschlaggefahr!

Fehlerhafte Elektroinstallation oder zu hohe Netzspannung können zu elektrischem Stromschlag führen.

- Lesen Sie bitte vor der ersten Benutzung sorgfältig die Bedienungsanleitung durch und bewahren Sie diese zur zukünftigen Einsichtnahme sicher auf.
- Achten Sie darauf, dass die Spannung Ihres örtlichen Netzanschlusses mit der Angabe auf dem Typenschild oder in der Bedienungsanleitung übereinstimmt.
- Falsche Bedienung und unsachgemäße Behandlung können zu Störungen am Gerät und zu Verletzungen des Benutzers führen.
- Benutzen Sie das Gerät ausschließlich für den privaten und den dafür vorgesehenen Zweck.
- Bei nicht bestimmungsgemäßem Gebrauch oder falscher Handhabung kann keine Haftung für evtl. auftretende Schäden übernommen werden.
- Das Gerät nicht mit nassen Händen, auf feuchtem Boden oder wenn es nass ist benutzen.
- Tauchen Sie das Gehäuse und den Netzstecker nicht in Wasser oder andere Flüssigkeiten. Es besteht Lebensgefahr durch Stromschlag!
- Sollte das Gerät trotzdem einmal in Wasser gefallen sein, unbedingt erst den Stecker ziehen, bevor Sie es herausnehmen. Es besteht Lebensgefahr durch Stromschlag!
- Anschließend darf das Gerät nicht mehr in Betrieb genommen werden, sondern muss erst von einem Fachmann (*) überprüft werden. Das gilt auch, wenn das Gerät einmal auf den Boden gefallen sein sollte oder Beschädigungen aufweist.
- Reparieren Sie das Gerät nicht selbst. Es besteht Gefahr durch Stromschlag!

- Fassen Sie den Netzstecker nie mit nassen oder feuchten Händen an.
- Überprüfen Sie das Netzkabel und den Netzstecker regelmäßig auf evtl. Beschädigungen. Um Gefährdungen zu vermeiden, müssen im Falle von Beschädigungen Netzkabel und Netzstecker umgehend vom Hersteller bzw. einem qualifizierten Fachmann ersetzt werden.
- Das Netzkabel nicht über scharfe Kanten hängen lassen und von heißen Gegenständen und offenen Flammen fernhalten.
- Wird ein Verlängerungskabel benutzt, muss dieses für die entsprechende Leistung geeignet sein, ansonsten kann es zu Überhitzung von Kabel und/oder Stecker kommen.
- Zusätzlichen Schutz bietet der Einbau einer Fehlerstrom-Schutzeinrichtung mit einem Nennauslösestrom von nicht mehr als 30 mA in der Hausinstallation. Lassen Sie sich von Ihrem Elektroinstallateur beraten.
- Es dürfen keinerlei Gegenstände in das Innere des Gehäuses eingeführt werden.
- Kinder können die Gefahren, die im unsachgemäßen Umgang mit Elektrogeräten liegen, noch nicht erkennen. Lassen Sie deshalb elektrische Haushaltsgeräte nie von Kindern ohne die Aufsicht von Erwachsenen benutzen.
- Das Gerät auf eine stabile, ebene und wärmebeständige Fläche und nicht in die Nähe von offenen Flammen (z.B. Gasöfen), sowie außer Reichweite von Kindern stellen.
- Stellen Sie das Gerät nicht ins Waschbecken, auf ein Abtropfblech oder auf schräge Flächen.
- Dieses Gerät ist nicht für den Gebrauch im Freien geeignet.
- Während der Reinigung und nach Gebrauch, oder bevor Sie Zubehörteile einsetzen oder entfernen, immer den Netzstecker ziehen (ziehen Sie am Stecker, niemals am Kabel).
- Erhöhte Aufmerksamkeit ist erforderlich, wenn das Gerät im Beisein oder in der Nähe von Kindern verwendet wird.
- Benutzen Sie nur Zubehör, welches vom Lieferanten empfohlen wurde. Anderes Zubehör stellt eine Gefahr für den Benutzer dar und das Gerät könnte dadurch beschädigt werden.

- Beachten Sie bei der Reinigung, dass die Messer sehr scharf sind und nur mit größter Sorgfalt angefasst werden dürfen.
- Das Gerät ist nur für den Kurzzeitbetrieb vorgesehen. Benutzen Sie das Gerät niemals länger als eine Minute.
- Der Stabmixer ist nicht geeignet um Eis, Nüsse und harte Lebensmittel zu zerkleinern.



Verletzungsgefahr!

- Berühren Sie niemals Teile des Gerätes, die während des Betriebs in Bewegung sind.
- Halten Sie Ihre Hände, Haare, Kleidung, Küchenspachtel und andere Gegenstände von dem Mixerstab sowie dem Mix /-Messbecher fern, wenn sich das Gerät in Betrieb befindet, um der Gefahr von Körperverletzung und Beschädigungen des Gerätes vorzubeugen.
- Eine Küchenspachtel darf nur eingesetzt werden, wenn sich das Gerät nicht in Betrieb befindet.
- Um jegliche Verletzungsgefahr zu vermeiden, sollten Sie rotierendes Zubehör erst kurz vor der Benutzung an der Motoreinheit montieren.
- Schalten Sie das Gerät immer aus und ziehen Sie den Netzstecker, bevor Sie Zubehörteile entfernen oder montieren.
- Um jegliche Verletzungsgefahr zu vermeiden, sollten sie den Motor erst einschalten, nachdem sie den Mixerstab im Mix /-Messbecher in die richtige Position gebracht haben.
- Niemals in den Behälter fassen oder Fremdkörper in den Behälter führen, wenn das Gerät eingeschaltet ist und die Zubehörteile in Bewegung sind. Dies könnte zu Verletzungen führen.



Gefahren für Kinder und Personen mit verringerten physischen, sensorischen oder mentalen Fähigkeiten (beispielsweise teilweise Behinderte, ältere Personen mit Einschränkung ihrer physischen und mentalen Fähigkeiten) oder Mangel an Erfahrung und Wissen (beispielsweise ältere Kinder).

- Dieses Gerät kann von Kindern ab acht Jahren und darüber sowie von Personen mit verringerten physischen, sensorischen oder mentalen Fähigkeiten oder Mangel an Erfahrung und Wissen benutzt werden, wenn sie beaufsichtigt oder bezüglich des sicheren Gebrauchs des Geräts unterwiesen wurden und die daraus resultierenden Gefahren verstehen. Kinder dürfen nicht mit dem Gerät spielen. Reinigung und Benutzer-Wartung dürfen nicht von Kindern ohne Beaufsichtigung durchgeführt werden.
- Halten Sie Kinder jünger als acht Jahre vom Gerät und der Anschlussleitung fern.
- Lassen Sie das Gerät während des Betriebs nicht unbeaufsichtigt.
- Lassen Sie Kinder nicht mit der Verpackungsfolie spielen. Kinder können sich beim Spielen darin verfangen und ersticken.

(*) Fachmann: anerkannter Kundendienst des Lieferanten oder des Importeurs, der für derartige Reparaturen zuständig ist. Für eventuelle Reparaturen wenden Sie sich bitte an diesen Kundendienst.

Produktbeschreibung

Der Stabmixer dient ausschließlich der Verarbeitung von Lebensmitteln in kleinen Mengen. Er ist ideal geeignet für die Zubereitung von Dips, Soßen, Suppen, Mayonnaise und Baby-Nahrung, sowie zum Mixen von Getränken und Milchshakes. Im Lieferumfang befindet sich der Mixerstab (4) und ein Schneebesens (7), welche mit dem Mix /-Messbecher (8) angewandt werden können, sowie ein Zerkleinerer (6).

Das Gerät wird mithilfe der Drucktasten Ein/Aus (1) und Turbo (2) an der Motoreinheit (3) bedient. Die Motorleistung des Gerätes kann in sechs Stufen gesteuert werden, fünf Stufen per Leistungsregler (5) und eine zusätzlich/vorübergehend per Turbo-Taste.

Montage



Verletzungsgefahr!

- Die Klingen von Mixerstab und Zerkleinerer sind sehr scharf! Gehen Sie vorsichtig damit um.
- Stellen Sie sicher, dass der Stabmixer immer von der Stromzufuhr getrennt ist, bevor Sie jegliche Zubehörteile montieren oder entfernen / reinigen.

Kombination Mixer

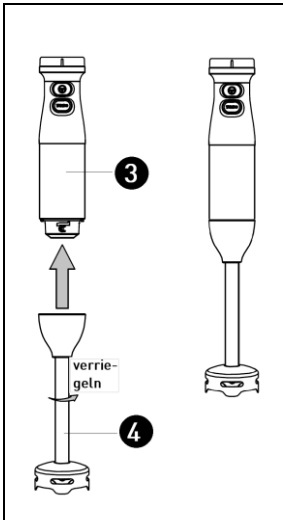


Abb. 2

- Setzen Sie den Mixerstab (4) so an die Motoreinheit (3), dass die Dreiecksmarkierung am Gehäuse mit der Markierung - geöffnetes Schloss übereinstimmt.
- Drehen Sie den Mixerstab entgegen dem Uhrzeigersinn an der Motoreinheit fest, bis er einrastet und die Dreiecksmarkierung mit der Markierung - geschlossenes Schloss übereinstimmt (Abb. 2).

Kombination Schneebesen

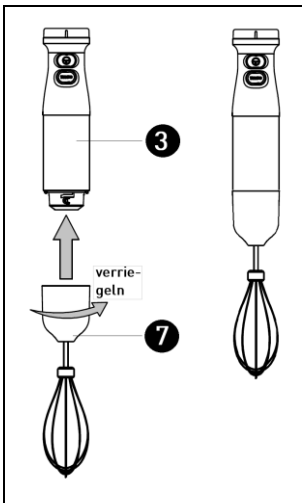


Abb. 3

- Setzen Sie den Schneebesen (7) so an die Motoreinheit (3), dass die Dreiecksmarkierung am Gehäuse mit der Markierung - geöffnetes Schloss übereinstimmt.
- Drehen Sie den Schneebesen entgegen dem Uhrzeigersinn an der Motoreinheit fest, bis er einrastet und die Dreiecksmarkierung mit der Markierung - geschlossenes Schloss übereinstimmt (Abb. 3).

Kombination Zerkleinerer

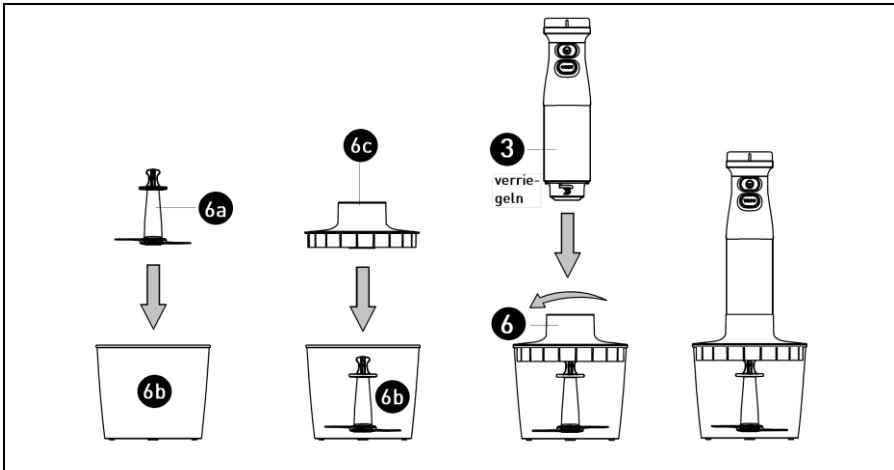


Abb. 4

- Setzen Sie die Klinge (6a) so in den Zerkleinerungsbehälter (6b) ein, dass sie mit der Aussparung mittig auf der Aufnahme am Behälterboden steht.
- Setzen Sie den Behälterdeckel (6c) auf den Behälter.
- Stecken Sie die Motoreinheit (3) mit ihrem Ende in das im Deckel des Zerkleinerungsbehälters und drehen Sie sie im Uhrzeigersinn, bis sie einrastet (Abb. 4).

Erstinbetriebnahme

Gerät und Lieferumfang prüfen

HINWEIS!

Beschädigungsgefahr!

Wenn Sie die Verpackung unvorsichtig mit einem scharfen Messer oder anderen spitzen Gegenständen öffnen, kann das Gerät schnell beschädigt werden. Gehen Sie beim Öffnen sehr vorsichtig vor.

- Nehmen Sie das Gerät aus der Verpackung.
- Prüfen Sie, ob die Lieferung vollständig ist (siehe Abschnitt "Komponenten").
- Kontrollieren Sie, ob das Gerät oder die Einzelteile Schäden aufweisen. Ist dies der Fall, benutzen Sie das Gerät nicht. Wenden Sie sich über die auf der Rückseite angegebene Hotline an den Hersteller.

Grundreinigung



Verletzungsgefahr!

Die Klängen von Mixerstab und Zerkleinerer sind sehr scharf! Gehen Sie vorsichtig damit um. Stellen Sie sicher, dass der Stabmixer immer von der Stromzufuhr getrennt ist, bevor Sie jegliche Zubehörteile montieren oder entfernen / reinigen.

- Entfernen Sie alle Verpackungsmaterialien.
- Die Motoreinheit (3) des Gerätes mit einem leicht angefeuchteten Tuch und eventuell etwas mildem Reinigungsmittel reinigen.
- Mixerstab (4), Zerkleinerer (6), Schneebesens (7) und Messbecher (8) mit heißem Wasser und einem milden Reinigungsmittel säubern (siehe Abschnitt „Reinigung und Pflege“) Danach sorgfältig abtrocknen.

Bedienung



Verletzungsgefahr!

Die Klängen von Mixerstab (4) und Zerkleinerer (6) sind sehr scharf! Gehen Sie vorsichtig damit um.

- Stellen Sie sicher, dass der Stabmixer immer von der Stromzufuhr getrennt ist, bevor Sie jegliche Zubehörteile montieren oder entfernen / reinigen.
- Stecken Sie während des Betriebs kein Messer, keine Metalllöffel, keine Gabel usw. in den Mix /-Messbecher.
- Um die Verletzungsgefahr zu verringern, platzieren Sie die Zerkleinerer-Klinge (6a) niemals im Behälter (6b), ohne zuvor den Behälter sicher abgestellt zu haben.
- Stellen Sie sicher, dass auch der Deckel des Zerkleinerers (6c) sicher eingerastet ist, bevor Sie das Gerät in Betrieb nehmen.
- Entfernen Sie aus Sicherheitsgründen niemals den Deckel (6c) des Zerkleinerers, wenn die Motoreinheit (3) noch angebracht ist.
- Trennen Sie aus Sicherheitsgründen immer zuerst die Motoreinheit vom Zerkleinerer-Deckel, bevor Sie den Deckel entfernen.
- Halten Sie Ihre Hände, Haare, Kleidung, Teigschaber und andere Gegenstände von beweglichen Teilen des Gerätes fern, wenn es sich in Betrieb befindet, um die Gefahr von Körperverletzung und Beschädigungen des Gerätes zu vermeiden.

HINWEIS!

Der Stabmixer ist nur zum Kurzzeitbetrieb geeignet. Die Zeit des Betriebes ohne Last darf 15 Sekunden nicht überschreiten. Wenn der Mixer im Einsatz ist, darf er nicht länger als 1 Minute laufen. Zwischen zwei aufeinanderfolgenden Bedienzyklen müssen 3 Minuten Pause eingehalten werden.

Gerät als Mixer bedienen

- Montieren Sie den Mixerstab an der Motoreinheit, wie im Abschnitt „Montage“ beschrieben.
- Geben Sie die Zutaten (z.B. Erdbeeren) in den Mix /-Messbecher (8). Große Lebensmittelstücke müssen vorher kleingeschnitten werden (ca. 2cm). Kernobst ist zu entkernen.
- Stecken Sie dann den Netzstecker in die Steckdose und halten Sie den Mixerstab (4) tief in den Mix /-Messbecher.

- Drehen Sie den Leistungsregler (5) um die Motorleistung einzustellen. Die Motorleistung erhöht sich in Richtung des größten Punktes an der Markierung am Kopf der Motoreinheit (3).
- Drücken Sie die Ein/Aus-Drucktaste (1), um das Gerät in Betrieb zu nehmen.
- Über Druck auf die Turbo-Drucktaste (2) lässt sich die Arbeitsstärke des Gerätes erhöhen.
- Der Stabmixer arbeitet solange, wie Sie die Drucktaste gedrückt halten.
- Zur gleichmäßigen Verarbeitung der Zutaten bewegen Sie den Mixer gleichmäßig und gerade auf und ab. Falls sich der Mixerstab am Boden des Messbechers festsaugt, lassen Sie die Drucktaste kurz los.
- Sie können den Stabmixer zusammen mit dem Mix /-Messbecher oder aber auch jedem anderen Behälter benutzen.
- Achten Sie darauf, dass die Zutaten niemals eine Temperatur von mehr als 80°C überschreiten.
- Der Stabmixer ist nicht geeignet um Eis, Nüsse und harte Lebensmittel zu zerkleinern.
- Wenn Sie das Gerät ausschalten möchten, lassen Sie einfach die Drucktaste los.
- Ziehen Sie den Mixerstab erst aus dem Mischgut, wenn das Messer zum Stillstand gekommen ist.
- Ziehen Sie den Netzstecker aus der Steckdose.
- Gießen Sie den fertig verarbeiteten Inhalt aus und reinigen Sie den Stabmixer sofort danach, um zu vermeiden, dass Lebensmittelreste daran haften bleiben (siehe Abschnitt „Reinigung und Pflege“).

Gerät als Schneebesen bedienen

- Montieren Sie den Schneebesen (7) an der Motoreinheit, wie im Abschnitt „Montage“ beschrieben.
- Geben Sie die Zutaten (z.B. Eiweiß oder Sahne) in den Mix /-Messbecher (8).
- Drehen Sie den Leistungsregler (5) um die Motorleistung einzustellen. Die Motorleistung erhöht sich in Richtung des größten Punktes an der Markierung am Kopf der Motoreinheit (3).
- Stecken Sie dann den Netzstecker in die Steckdose und halten Sie den Schneebesen (4) tief in den Mix /-Messbecher.

- Drücken Sie die Ein/Aus-Drucktaste (1), um das Gerät in Betrieb zu nehmen.
- Über Druck auf die Turbo-Drucktaste (2) lässt sich die Arbeitsstärke des Gerätes erhöhen.
- Wenn Sie das Gerät ausschalten möchten, lassen Sie einfach die Drucktaste los.

Gerät als Zerkleinerer bedienen

- Stellen Sie den Zerkleinerungsbehälter (6b) auf eine saubere, ebene Fläche.
- Setzen Sie die Klinge (6a) so in den Zerkleinerungsbehälter (6b) ein, dass sie mit der Aussparung mittig auf der Aufnahme am Behälterboden steht.
- Befüllen Sie den Zerkleinerungsbehälter mit der Zutat, entfernen Sie zuvor jedoch hartes Material wie z.B. Kerne von Obst oder Knochen aus Fleischstücken. Überfüllen Sie den Behälter nicht. Die maximale Füllmenge Fleisch beträgt ca. 200g.
- Setzen Sie den Behälterdeckel (6c) auf den Behälter.
- Stecken Sie die Motoreinheit mit ihrem Ende in das Loch im Deckel des Zerkleinerungsbehälters und drehen Sie sie im Uhrzeigersinn, bis sie einrastet.
- Drehen Sie den Leistungsregler (5) um die Motorleistung einzustellen. Die Motorleistung erhöht sich in Richtung des größten Punktes an der Markierung am Kopf der Motoreinheit (3).
- Stecken Sie dann den Netzstecker in die Steckdose und halten Sie den Zerkleinerungsbehälter mit einer Hand gut fest und drücken Sie die Ein/Aus-Drucktaste (1), um das Gerät in Betrieb zu nehmen.
- Über Druck auf die Turbo-Drucktaste (2) lässt sich die Arbeitsstärke des Gerätes erhöhen.
- Wenn Sie das Gerät ausschalten möchten, lassen Sie einfach die Drucktaste los.

Reinigung



Verletzungsgefahr!

Die Klinge des Mixerstabes ist sehr scharf! Gehen Sie vorsichtig damit um. Stellen Sie sicher, dass der Stabmixer immer von der Stromzufuhr getrennt ist, bevor Sie den Mixstab montieren oder entfernen / reinigen

HINWEIS!

Kurzschlussgefahr!

In das Gehäuse eingedrungenes Wasser oder andere Flüssigkeiten können einen Kurzschluss verursachen.

- Achten Sie darauf, dass kein Wasser oder andere Flüssigkeiten in das Gehäuse gelangen.
- Vor jeder Reinigung immer den Netzstecker ziehen.
- Tauchen Sie das Gerät niemals in Wasser oder andere Flüssigkeiten, weder zum Reinigen, noch zu einem anderen Zweck. Geben Sie das Gerät niemals in die Spülmaschine.
- Reinigen Sie den Mixerstab (4), Schneebesen (7) und Zerkleinerer (6) in warmem Seifenwasser.
- Reinigen Sie das Gehäuse (3) mit einem weichen, feuchten Tuch.
- Keine chemischen Reinigungs- oder Scheuermittel / Stahlwolle benutzen.
- Wir empfehlen Ihnen dringend das Gerät und sein Zubehör, unmittelbar nach Gebrauch zu reinigen, damit anhaftende Speisereste nicht antrocknen. Die Reinigung ist dann problemlos und die Bildung von Bakterien wird verhindert.

Technische Daten

Modell:	STM-600SE
Artikelnummer:	618753
Leistung:	600W
Gewicht:	ca. 1,3 kg
Abmessungen Mixer (in cm):	6,3 × 6,3 × 40 (B × T × H)
Versorgungsspannung:	220–240V~ 50-60Hz

Konformität



Konformitätserklärung: Mit diesem Symbol gekennzeichnete Geräte erfüllen alle anzuwendenden Gemeinschaftsvorschriften des Europäischen Wirtschaftsraums. Die Bewertung des Gerätes erfolgte nach europäischen Richtlinien, diese sind in der Konformitätserklärung aufgeführt. Sie besitzen daher ein Gerät, das hinsichtlich der Konstruktion die Schutzziele der Europäischen Gemeinschaft zum sicheren Betrieb der Geräte erfüllt. Die Konformitätserklärung kann auf der Internetseite www.khg-info.de abgerufen werden.

Entsorgung

Verpackung entsorgen



Die Dualen Systeme organisieren die Sammlung, Sortierung und Verwertung von Verkaufsverpackungen und folgen damit den Vorgaben des deutschen Verpackungsgesetzes. Entsorgen Sie Verpackungen aus Pappe / Papier in die Altpapiertonne, Verpackungen aus Kunststoff, Metalle oder Verbundmaterialien in die Gelbe Tonne / Gelben Sack und Verpackungen aus Glas ggf. nach Farbe in die dafür vorgesehenen Altglasbehälter.

Gerät entsorgen

UMWELTSCHUTZ

→ europäische Abfallrahmenrichtlinie (Richtlinie 2008/98/EG)

→ WEEE-Richtlinie 2012/19/EU

(Deutsches Bundesrecht: z.B. KrWG, VerpackG, BatterieG, ElektroG u.w.)

(Anwendbar in der Europäischen Union und anderen europäischen Staaten mit Systemen zur getrennten Sammlung von Wertstoffen)



Altgeräte dürfen nicht in den Hausmüll!

Sollte für das Gerät einmal keine Verwendung mehr bestehen, ist jeder Endnutzer gesetzlich dazu verpflichtet, Altgeräte getrennt vom Hausmüll zu entsorgen. Das kann z. B. bei den kommunalen Sammelstellen oder in den Verkaufshäusern erfolgen. Die Abgabe von kleinen Altgeräten (Kantenlänge max. 25 cm) in haushaltsüblichen Mengen ist grundsätzlich kostenlos. Aber auch größere Altgeräte können beim Neukauf auch bei der Lieferung von Neugeräten der gleichen Geräteart und -funktion kostenlos zur Entsorgung ab-/mitgegeben werden. Damit wird gewährleistet, dass Altgeräte fachgerecht verwertet bzw. entsorgt und die Rohstoffe dem Recyclingkreislauf zugeführt werden können.

Der Endnutzer muss die Abholung von Großgeräten schon beim Kauf anmelden und hat die Eigenverantwortung persönliche Daten vor der Abgabe/Abholung zu löschen. Geräte die mit dem WEEE Symbol (durchgestrichene Mülltonne auf Rädern) gekennzeichnet sind erfüllen die gesetzlichen Vorgaben und WEEE Richtlinien.

© Copyright 2023

Nachdruck oder Vervielfältigung (auch auszugsweise) nur mit Genehmigung der:

KHG GmbH & Co. KG

Am Rondell 1
12529 Schönefeld
Deutschland
Vertrieben durch:

KHG GmbH & Co. KG

Am Rondell 1
12529 Schönefeld
Deutschland

KUNDENSERVICE

 +49 30 6341833 70
Zum regulären Festnetzta-
rif Ihres Telefonanbieters

 www.khg-info.de

Dok./Rev. 20230915